

## Indeks Harga Saham Gabungan (IHSG)

Range : 6,770 — 6,865



IHSG pada perdagangan kemarin ditutup menguat tipis berada di level 6,824. Indeks tampak belum mampu melewati resistance level di 6,865, di mana hal tersebut berpotensi membawa indeks terkoreksi menuju support level di 6,770 hingga 6,740. Namun indikasi golden cross pada MACD berpeluang menghambat laju pelemahan indeks yang jika berbalik menguat dapat menuju 6,865. Hari ini diperkirakan indeks fluktuatif cenderung melemah terbatas.

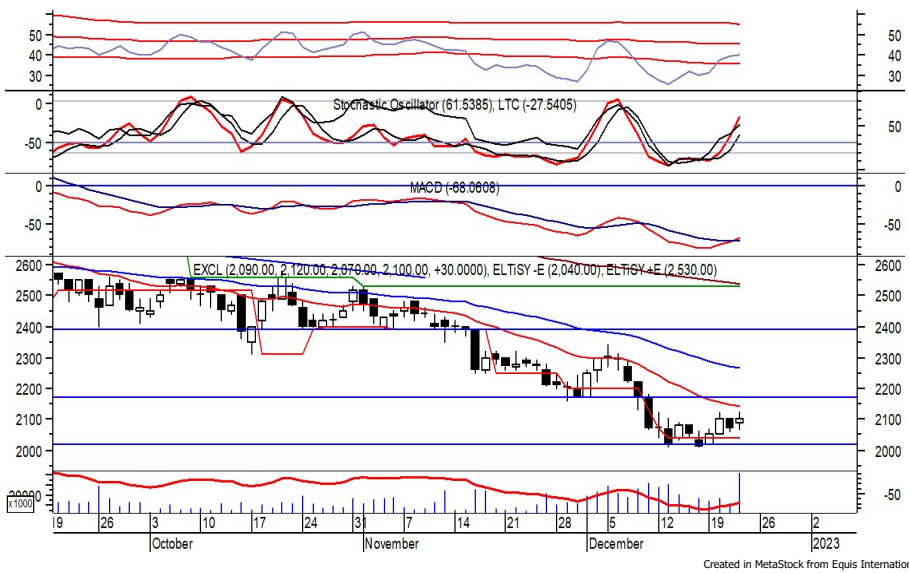
Level	Support	Resistance
I	6,770	6,865
II	6,740	6,890
III	6,695	6,945

Top Active			Top Foreign Buy			Top Foreign Sell			Top Leading		
Code	Close	Freq	Code	Close	Value	Code	Close	Value	Code	IDX Pts	Chg (%)
BSBK	208	43,946	BBRI	4,960	133,193,338	BBCA	8,575	-111,608,727	BBRI	10.0	1.4
PICO	304	35,020	ITMG	41,000	33,912,907	TLKM	3,750	-85,859,894	ASII	3.5	1.3
PADA	164	29,069	SMGR	6,725	24,786,212	BMRI	9,950	-54,320,955	BANK	2.2	12.3
RAFI	155	26,367	ADMR	1,720	23,501,668	BBNI	9,425	-44,608,995	EMTK	1.5	4.0
ACES	486	24,369	UNTR	27,000	18,766,460	BBTN	1,405	-24,227,719	BBNI	1.4	0.8
DEWI	216	23,164	BRIS	1,220	18,555,780	MTEL	765	-22,253,674	Top Lagging		
NASI	116	20,860	AKRA	1,400	17,252,596	ISAT	6,000	-21,026,052	Code	IDX Pts	Chg (%)
IDPR	181	19,731	UNVR	4,840	14,734,807	EMTK	1,040	-9,461,704	BBCA	-7.7	-1.2
CPRO	57	15,728	BANK	1,600	13,073,989	MDKA	4,050	-9,443,522	BYAN	-7.6	-2.2
GOTO	89	13,985	BHAT	880	12,198,412	BTPS	2,800	-9,434,344	TLKM	-4.8	-1.1
									BMRI	-2.3	-0.5
									KLBF	-1.9	-1.9

## PT. XL Axiata Tbk.

(EXCL)  $\beta$  : 0.85

Price : 2,100 TP: 2,170-2,200



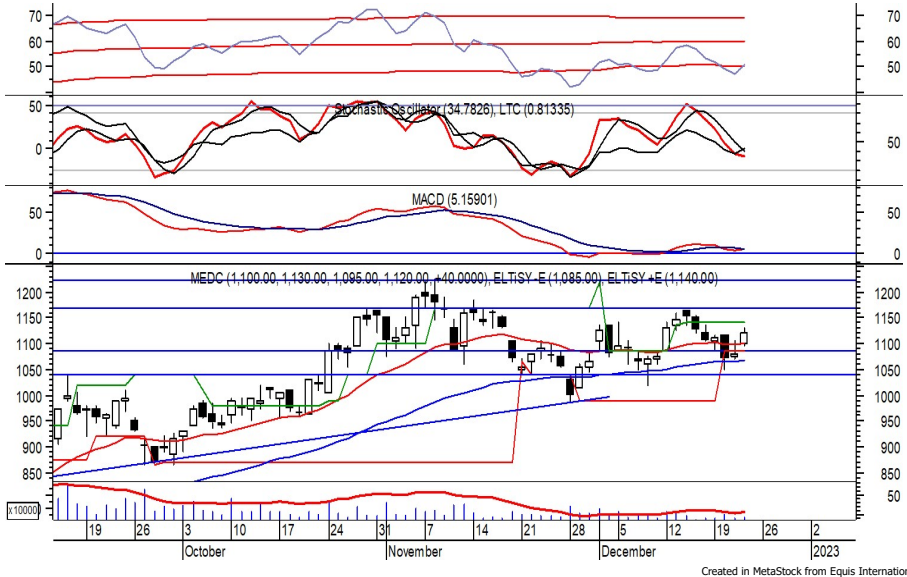
EXCL ditutup menguat pada perdagangan sebelumnya berada di IDR 2,100.

Harga tampak sedang melanjutkan konsolidasi dan mencoba bertahan di atas IDR 2,000, di mana berpeluang berlanjut menguat menuju resistance level IDR 2,170 hingga IDR 2,200.

Golden cross pada MACD memberikan peluang penguatan. Kecuali harga berbalik melemah di bawah IDR 2,050.

- Rekomendasi** : Speculative Buy
- Entry Level** : 2,070-2,100
- Take Profit** : 2,170-2,200
- Stop Loss** : < 2,050/2,000

**PT. Medco Energi Internasional Tbk. (MEDC)  $\beta$  : 0.88 Price : 1,120 TP: 1,150-1,170**



MEDC pada perdagangan kemarin ditutup menguat berada di level IDR 1,120.

Harga berpotensi melanjutkan penguatannya setelah belum mampu melewati EMA 50, di mana berpotensi menuju resistance level IDR 1,150 hingga IDR 1,170.

RSI yang bergerak meninggalkan wilayah oversold memberikan peluang adanya penguatan.

- Rekomendasi** : Buy on Weakness
- Entry Level** : 1,085-1,100
- Take Profit** : 1,150-1,170
- Stop Loss** : < 1,065

**PT. AKR Corporindo Tbk (AKRA)  $\beta$  : 1.00 Price : 1,400 TP: 1,440-1,455**



AKRA kembali ditutup menguat pada perdagangan kemarin berada di level IDR 1,400.

Harga tampak sedang bergerak melewati EMA 50, di mana berpotensi berlanjut menguat menuju resistance level IDR 1,440 hingga IDR 1,455.

Stochastic berada di wilayah netral dengan kecenderungan menguat. Namun jika harga berbalik melemah berpotensi menuju support level di IDR 1,315.

- Rekomendasi** : Buy on Weakness
- Entry Level** : 1,370-1,390
- Take Profit** : 1,440-1,455
- Stop Loss** : < 1,350-1,315



## PT. Samudera Indonesia Tbk

(SMDR)  $\beta$  : 0.53

Price : 2,050

TP: 2,150-2,210



SMDR pada perdagangan sebelumnya ditutup menguat menguji resistance level di IDR 2,050.

Harga berpotensi melanjutkan penguatannya jika mampu melewati level tersebut, di mana berpotensi menuju resistance level IDR 2,150 hingga IDR 2,210. Indikasi golden cross pada MACD memberikan peluang adanya penguatan. Kecuali harga melemah hingga di bawah IDR 2,000.

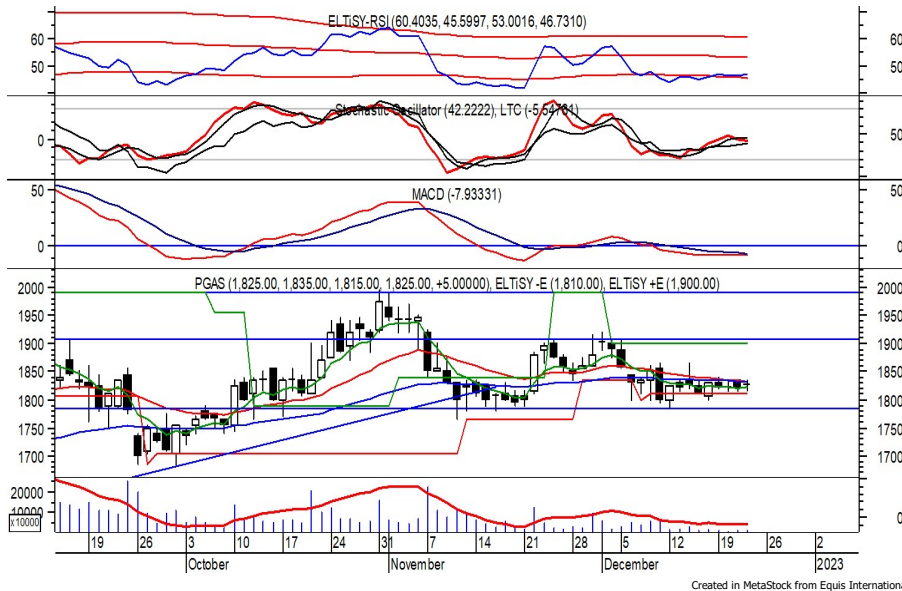
**Rekomendasi** : Buy on Breakout  
**Entry Level** : 2,060-2,070  
**Take Profit** : 2,150-2,210  
**Stop Loss** : < 2,000

## PT. Perusahaan Gas Negara Tbk.

(PGAS)  $\beta$  : 1.10

Price : 1,825

TP: 1,865-1,890



PGAS ditutup menguat tipis pada perdagangan kemarin berada di IDR 1,825.

Harga tampak sedang mengalami konsolidasi dan mencoba bertahan di atas IDR 1,800, di mana berpotensi menguat menuju resistance level IDR 1,865 hingga IDR 1,890.

RSI yang bergerak meninggalkan over-sold area memberikan peluang penguatan. Kecuali harga berbalik melemah hingga di bawah IDR 1,785.

**Rekomendasi** : Buy on Weakness  
**Entry Level** : 1,800-1,815  
**Take Profit** : 1,865-1,890  
**Stop Loss** : < 1,785

### Keterangan:

- Speculative Buy : Harga menyentuh support, harga dapat saja meneruskan pelemahan, tetapi berpotensi rebound jika harga gagal break support.
  - Buy : Harga bergerak rebound meninggalkan support level.
  - Trading Buy : Harga masih berpotensi naik, tetapi sudah mendekati resistance level.
  - Sell : Harga telah mencapai resistance level.
- Rekomendasi berdasarkan candlestick berlaku sampai 5 atau 8 hari ke depan (maksimal 10 hari), selebihnya dapat dikatakan bahwa formasi candlestick gagal.

### Research Division

Fadlillah Qudsi	fadlillah.qudsi@megasekuritas.id	+62 21 7917 5599	62035
Nanda Puput R.	nanda@megasekuritas.id	+62 21 7917 5599	62089
Rifdah Fatin Hasanah	rifdah.fatin@megasekuritas.id	+62 21 7917 5599	62186

### Retail Equity Sales Division

Brema Setyawan	brema.setyawan@megasekuritas.id	+62 21 7917 5599	62126
Dewi Suryani	dewi.suryani@megasekuritas.id	+62 21 7917 5599	62441
Ety Sulistyowati	ety.sulistyowati@megasekuritas.id	+62 21 7917 5599	62408
Fadel Muhammad Iqbal	fadel@megasekuritas.id	+62 21 7917 5599	62164
Syaifathir Muhamad	fathir@megasekuritas.id	+62 21 7917 5599	62179

#### Fixed Income Sales & Trading

Tel. +62 7917 5559-62 Fax. +62 21 7917 5965

#### Investment Banking

Tel. +62 21 7917 5599 Fax. +62 21 7919 3900

**PT. Mega Capital Sekuritas**  
Menara Bank Mega Lt. 2  
Jl. Kapt P. Tendean, Kav 12-14 A  
Jakarta Selatan 12790

#### DISCLAIMER

This Document is for information only and for the use of the recipient. It is not to be reproduced or copied or made available to others. Under no circumstances is it to be considered as an offer to sell or solicitation to buy any security. Any recommendation contained in this report may not be suitable for all investors and strictly a personal view and should not be used as a sole judgment for investment. Moreover, although the information contained herein has been obtained from sources believed to be reliable, its accuracy, completeness and reliability cannot be guaranteed. All rights reserved by PT Mega Capital Sekuritas.